

## FirmwareProgrammer FP-2

Der Firmware Programmer FP-2 kann für folgende Anwendungen eingesetzt werden:

### - Update der Firmware für die Geräte

BR7000-1  
BR7000-1/S485  
BR7000-1-TH  
BR7000-1-TH/S485  
MMI 8003  
TSM-LC-S

### - Konfiguration (Parametrierung ) der Geräte

BR7000-1  
BR7000-1/S485  
BR7000  
URM



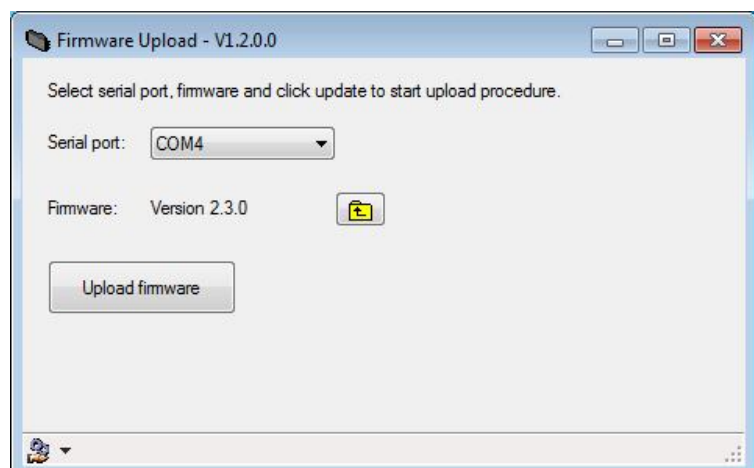
## 1. Firmware-Updates

Der Firmware Programmer wird zwischen PC (USB) und dem zu aktualisierenden Gerät angeschlossen:

BR7000-1 (alle Typen): System-Schnittstelle  
MMI8003; TSM-LC-S: COM

Auf dem PC ist der mitgelieferte *USB-Treiber* sowie die Windows-Software "*FirmwareUpload*" zu installieren.

Upload der neuen Firmware gemäß beiliegender Beschreibung bzw. Hinweisen des Programmes.



## 2. Konfiguration / Parametrierung der Geräte mit Gerätekonfigurator

Mit dem Gerätekonfigurator können auf einfache Weise die nachfolgenden Geräte parametrierbar werden. So können z.B. in der Fertigung sich ständig wiederholende Grundeinstellungen auf jeden BR7000-1 übertragen und damit Parametrierungsaufwand eingespart werden. Außerdem ist eine Speicherung der Konfiguration jeder Anlage zu Archivierungszwecken möglich.

Der Firmware Programmierer wird zwischen PC (USB) und dem zu aktualisierenden Gerät angeschlossen:

BR7000-1: System-Schnittstelle  
 BR7000-1/S485: COM  
 BR7000: COM  
 URM: COM

Auf dem PC ist der mitgelieferte *USB-Treiber* sowie die Windows-Software "*Gerätekonfigurator*" zu installieren. Die Bedienung der Software erfolgt gemäß beiliegender Beschreibung bzw. Hinweisen des Programmes.

