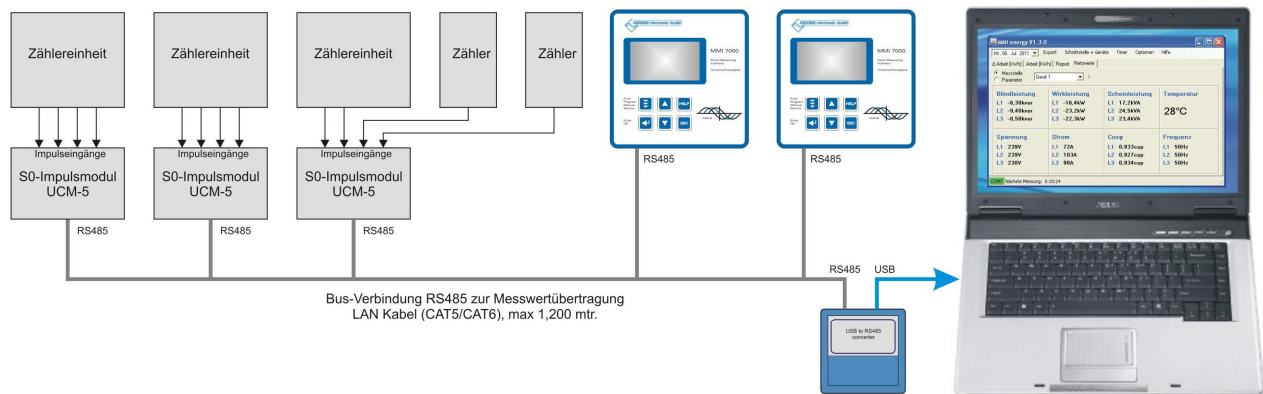


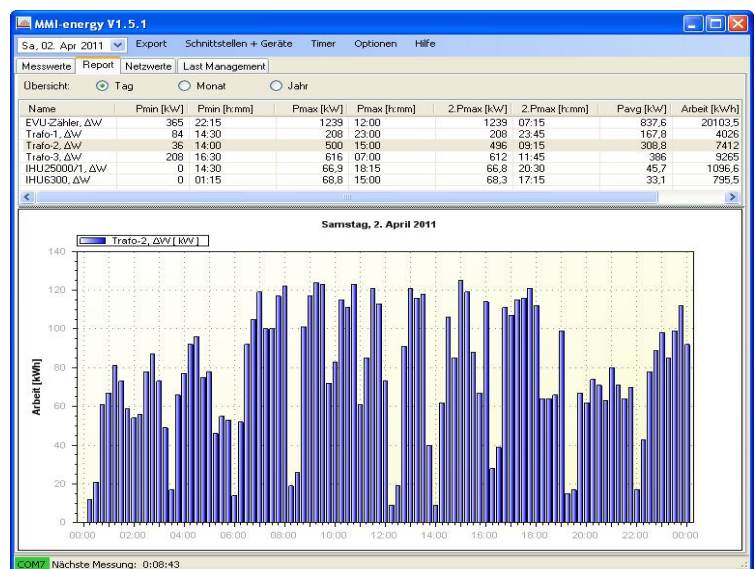
Kostenstellenerfassung

- Aufbau eines Meßsystems zur Erfassung verschiedener Zählerwerte (z.B. zur Kostenstellenerfassung). Es können bis zu 32 Geräte UCM-5 - auch gemischt mit anderen Geräten wie z.B. MMI6000 oder MMI7000 - am Bus (Modbus-RTU) betrieben werden. Die Anzeige und Auswertung der Messwerte erfolgt am PC mittels der Software „MMIenergy“



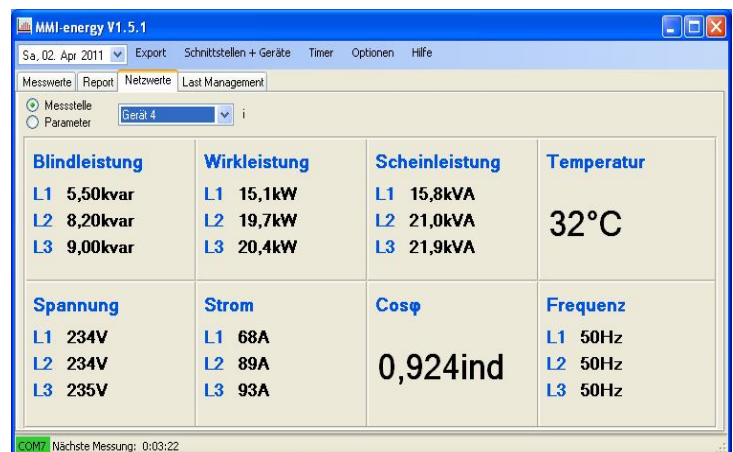
Auswertesoftware „MMI-energy“ für PC (Windows-kompatibel)

- Die Software dient der Speicherung, Darstellung und Auswertung von gemessenen Leistungs- und Energiedaten eines oben beschriebenen Meßsystems auf dem PC
- Einzelplatz- und Netzwerklösung möglich
- Grafische und numerische Kostenstellenauswertung
- Unterstützt UCM-5, MMI6000, MMI7000, BR6000, BR7000 an einem Bus (bis max. 32 Geräte möglich)
- Zoomfunktionen, Druckfunktionen
- Reportansicht (Tages-, Monats-, Jahresübersicht)



■ Anzeige der Netzwertere

Übersichtliche Anzeige von aktuellen Netzwertere (editierbar) nach Meßstellen oder Parametern geordnet



- Übersicht der Zählerwerte (über UCM-5)
- Verbrauch (Arbeit) /Periode
- Verbrauch kumuliert
- Aktuelle Leistungen
- Maximalwerte

Die ausführliche Beschreibung der aktuellen Software „MMI-energy“ ist im Handbuch zu finden.

